

## **LÖSUNGS-LIST**

**Auf den folgenden Seiten findest du die Lösungen für die Rätsel und teilweise auch noch ein Bild, wie das gelöste Rätsel ausschauen sollte. ;)**

**Für jedes Rätsel ist eine eigene Seite erstellt, blättere also nicht zu weit, wenn du die folgenden Rätsel wieder ohne Schummelzettel lösen möchtest! ;)**

## Rätsel 1 – Pilgerreisen

Lösungen:

1900: 1 – 5 – 04 – A – le – K

[www.kj-ooe.at/escape/1504AleK](http://www.kj-ooe.at/escape/1504AleK)

1906: Ott – o3 – Ri – ja

[www.kj-ooe.at/escape/Otto3Rija](http://www.kj-ooe.at/escape/Otto3Rija)

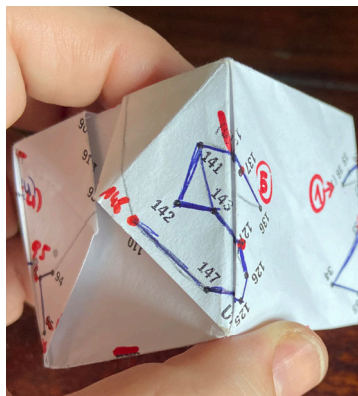
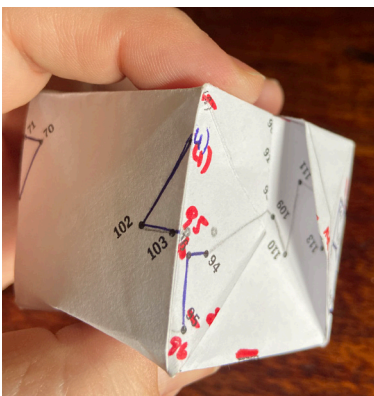
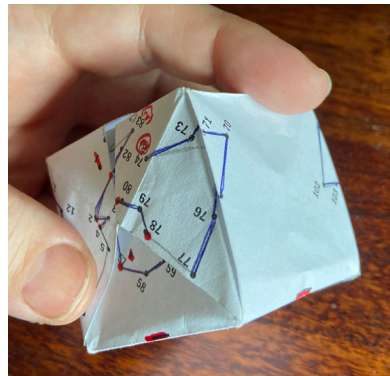
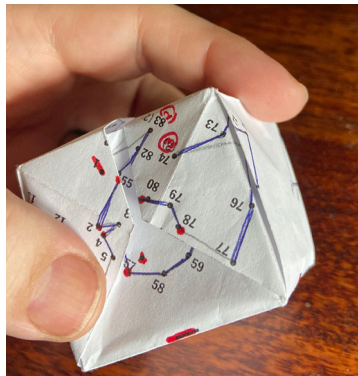
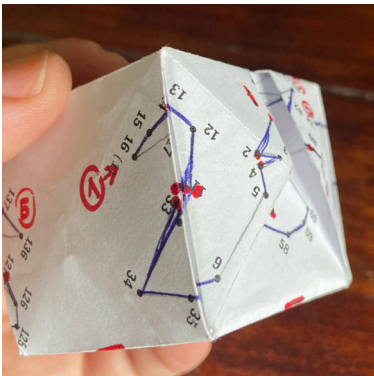
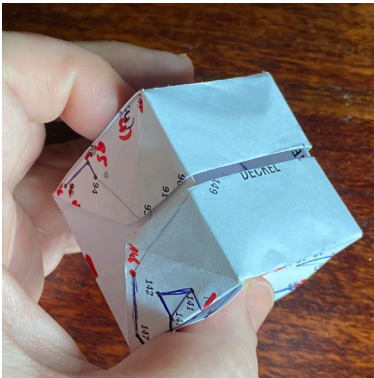
1910: S – a – n – D – 1 – 8 – 0 – 2

[www.kj-ooe.at/escape/SanD1802](http://www.kj-ooe.at/escape/SanD1802)

## Rätsel 2 – Paket

Lösung: 26745

[www.kj-ooe.at/escape/26745](http://www.kj-ooe.at/escape/26745)

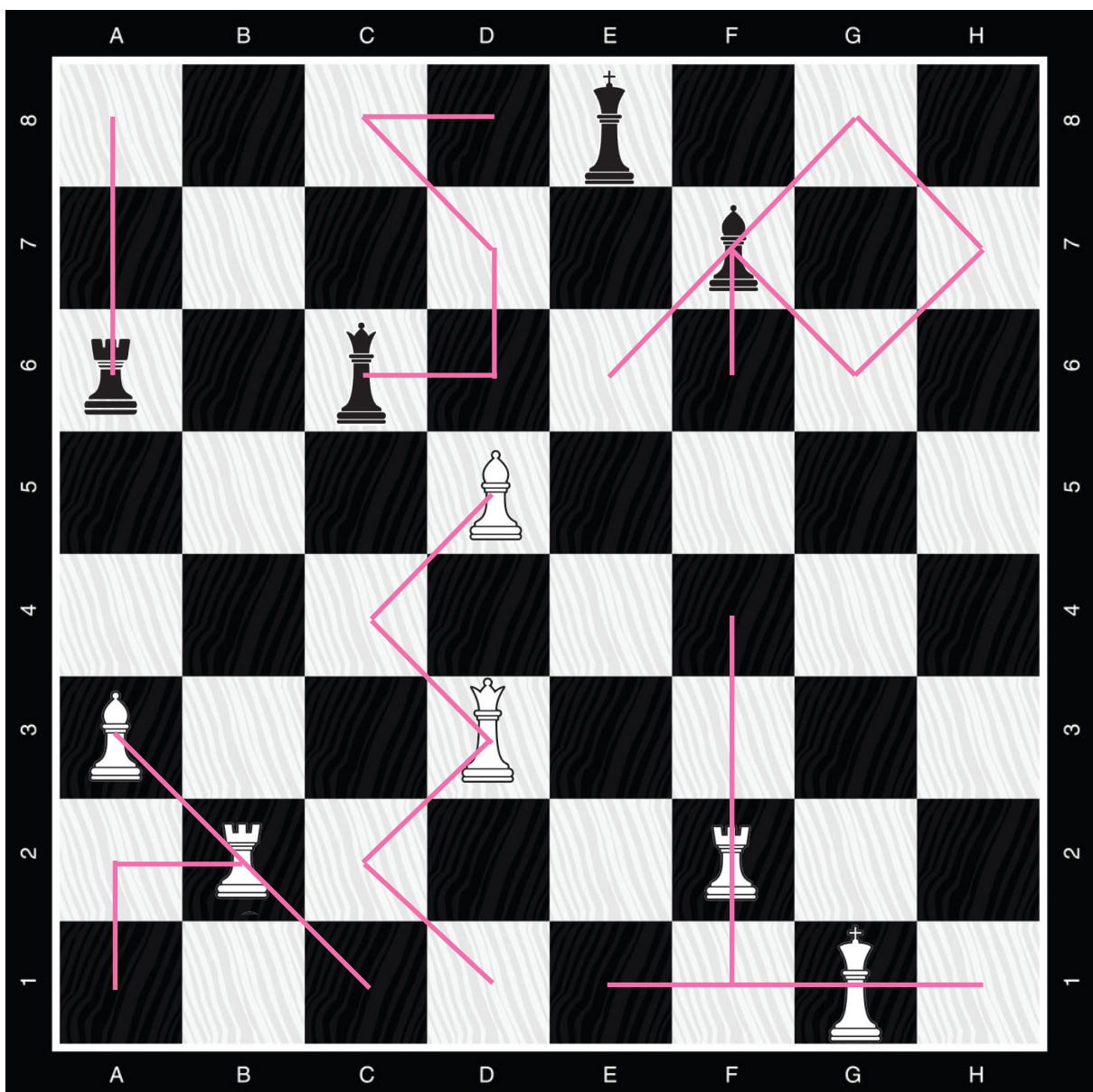


### Rätsel 3 – Schachspiel

Lösung: ISRAEL

[www.kj-ooe.at/escape/ISRAEL](http://www.kj-ooe.at/escape/ISRAEL)

So sieht das Schachfeld nach all den Zügen aus:



# Rätsel 4 – Mosaikbild

Lösung: EG-21500

[www.kj-ooe.at/escape/EG-21500](http://www.kj-ooe.at/escape/EG-21500)



## **Rätsel 5 – Schatulle**

Lösung: VERBUNDENHEIT

[www.kj-ooe.at/escape/VERBUNDENHEIT](http://www.kj-ooe.at/escape/VERBUNDENHEIT)

## Rätsel 6 – Sternenscheibe

Lösung:

Im Jänner finden wir die Sonne im Tierkreiszeichen Stier vor und der Mond ist in der zunehmenden Phase. – ZWILLINGE – 8 - G

Im Februar steht die Sonne ganz im Zeichen des Wassermanns und wir haben Vollmond. – Krebs – 4 - B

Im April steht die Sonne im Skorpion und wir sehen keinen Mond, da Neumond ist. – Jungfrau – 6 - R

Von Mitte Mai bis Mitte Juni befindet sich die Sonne im Zeichen der Zwillinge und wir sehen einen zunehmenden Mond. – Schlange – 5 - A

Die Sonne im Juni steht ganz im Zeichen des Stiers und wir haben Neumond. – Herkules – 8 - S

Im Juli steht die Sonne im Tierkreiszeichen der Jungfrau und wir sehen einen zunehmenden Mond. – Adler – 5 - R

Im September finden wir die Sonne im Zeichen der Zwillinge vor und der Mond ist in seiner zunehmenden Phase. – Pegasus – 5 - S

Im Oktober befindet sich die Sonne im Tierkreiszeichen Schütze und wir finden einen abnehmenden Mond vor. – Fische – 3 - S

Die Sonne von Mitte November bis Mitte Dezember steht im Zeichen der Fische und wir haben Halbmond. – Stier – 2 - T

Im Jänner steht die Sonne im Krebs und wir sehen einen zunehmenden Mond am Himmel. – Kleiner Hund – 9 - U



Nr.	Monat	1	2	3	4	5	6	7	8	9	10	11
8.	Oktober	F	i	s	c	h	e					
9.	Nov./Dez.	S	t	i	e	r						
6.	Juli	A	d	l	e	r						
4.	Mai/Juni	S	c	h	l	a	n	g	e			
5.	Juni	H	e	r	k	u	l	e	s			
7.	September	P	e	g	a	s	u	s				
2.	Februar	K	r	e	b	s						
10.	Jänner	K	l	e	i	n	e	r	H	u	n	d
3.	April	J	u	n	g	f	r	a	u			
1.	Jänner	Z	w	i	l	l	i	n	g			

Lösung: Strassburg

[www.kj-ooe.at/escape/Strassburg](http://www.kj-ooe.at/escape/Strassburg)



## Rätsel 7 - Kirchenfenster

Lösung: KING

[www.kj-ooe.at/escape/KING](http://www.kj-ooe.at/escape/KING)



## Rätsel 8 – Schrein der Hl. Corona

Lösung: Bremen

[www.kj-ooe.at/escape/Bremen](http://www.kj-ooe.at/escape/Bremen)



Custodite Animas Vestras - opera Compareate - et ite ibi - ubi Vadunt musici urbis.

Schaut auf euch - vergleicht die Werke - und geht dorthin - wohin die Musiker der Stadt gehen.

## **Rätsel 8,75 – Stadtmusikanten**

Lösung: Roland

[www.kj-ooe.at/escape/Roland](http://www.kj-ooe.at/escape/Roland)

## **Rätsel 9 - Roland**

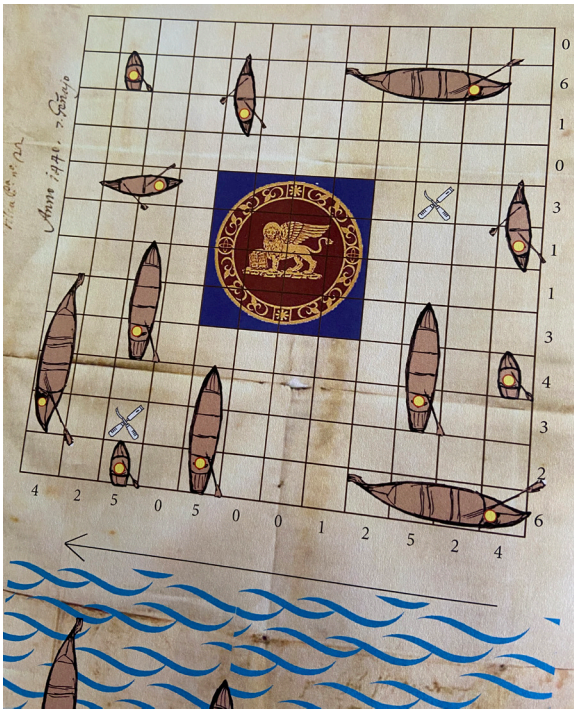
Lösung: PEACE

[www.kj-ooe.at/escape/PEACE](http://www.kj-ooe.at/escape/PEACE)

# Rätsel 10 - Gondelwerft

Lösung: IT60027OSIMO

[www.kj-ooe.at/escape/IT60027OSIMO](http://www.kj-ooe.at/escape/IT60027OSIMO)



9	4	A	1	E	5	R	S	T	7	J	K
B	I	K	3	Q	Z	W	5	6	Ü	T	Ö
E	8	0	U	6	R	0	1	4	T	8	M
A	9	X	7	S	J	Ä	C	T	U	S	W
S	P	0	D					K	B	5	J
E	Ü	G	3					9	E	Ü	0
T	U	4	Q					S	R	Z	4
9	6	R	J					W	F	J	P
2	E	2	Y	6	4	F	D	I	N	5	7
1	C	V	D	B	E	Z	3	4	O	Z	G
S	P	L	2	1	Ö	A	8	1	B	H	N
K	Ä	I	A	M	9	C	U	9	3	7	O

## Rätsel 11 – Relief der Kathedrale

Lösung: Messina

[www.kj-ooe.at/escape/Messina](http://www.kj-ooe.at/escape/Messina)

Dieses Wort lässt sich aus den Anomalien (Kleinbuchstaben) in der Beschriftung der Kathedrale herauslesen. Zur leichteren Lesbarkeit hilft es, das ausgedruckte Bild zu kippen - siehe Beispiel-Fotos.



## **Rätsel 12 – Karte der Prozession**

Lösung: Marseille

[www.kj-ooe.at/escape/Marseille](http://www.kj-ooe.at/escape/Marseille)

## **Rätsel 13 – Symbole**

Lösung: FPA

[www.kj-ooe.at/escape/FPA](http://www.kj-ooe.at/escape/FPA)



## **Rätsel 14 - Kabinensuche**

Lösung: 462Reisebibel

[www.kj-ooe.at/escape/462Reisebibel](http://www.kj-ooe.at/escape/462Reisebibel)

## **Rätsel Finale - Fragmente**

Lösung: FREUNDE

[www.kj-ooe.at/escape/FREUNDE](http://www.kj-ooe.at/escape/FREUNDE)

**Schatz der Santa Corona**

**Der größte Schatz ist die Freundschaft... und mehr. ;)**